

CODE PRODUIT : R482

## R482 – CACES® Engins de chantier



**FORDELIA, votre formation notre métier**

### Objectifs de la formation

S'assurer des connaissances THEORIQUE et SAVOIR FAIRE pour être capable de conduire et d'utiliser un engin de chantier dans le respect des règles de sécurité. Satisfaire à l'évaluation test CACES® engins de chantier pour la/les catégorie(s) d'engins concernée(s)

#### Public Visé

Toute personne de plus de 18 ans (ou moins sous conditions), appelée à manipuler un engin dans la/les catégorie(s) concernée(s).

INFORMATIONS COMPLEMENTAIRES : Le CACES® seul, ne suffit pas. L'employeur doit délivrer une autorisation de conduite au vu :

- De l'aptitude médicale délivrée par le service de santé au travail,
- De la connaissance des lieux et des instructions à respecter sur le site d'utilisation.
- Du CACES® délivré par un organisme agréé

#### Objectifs pédagogiques

- connaître rôles et responsabilités des différents acteurs de la prévention
- identifier les types d'engin, leur utilisation et les catégories de CACES® correspondant
- connaître les règles de circulation applicables aux engins
- connaître les différentes sources d'énergie
- connaître les opérations de prise de poste
- exploitation des engins de chantier : conduite et manœuvres

#### Méthodes et moyens pédagogiques

- THEORIE dispensée par un formateur en présentiel
- Plateau technique (installations, équipements surfaces et matériels) pour mises en situation pratiques conforme à la R482
- Support pédagogique remis aux stagiaires : Livre de formation ENGIN de CHANTIER
- Méthodes actives adaptées à la formation des adultes.
- Organisation par ateliers thématiques

#### Lieu de réalisation :

Nos locaux à FEVES sauf indications autres

#### Qualification Intervenant(e)(s)

Formateur qualifié par GLOBAL, notre organisme certificateur CACES®.

#### Pré Requis

- Comprendre le français.
- Vérification par l'employeur de l'aptitude médicale du salarié (service de santé au travail)

*Pour répondre aux exigences de la R482, nous vous informons que le candidat sera pris en photo et que cette dernière sera apposée sur son CACES®*

#### Equipement de protection individuelle

Merci de vous présenter avec vos EPI :

- chaussures de sécurité
- une tenue de travail adaptée
- 1 casque de chantier
- 1 gilet réfléchissant
- gants de protection,
- de quoi prendre de note (papier, crayon)
- 1 pièce d'identité

### Parcours pédagogique

#### Formation THEORIE :

- Connaissances générales :
- Identifier les différents acteurs de la prévention et connaître leurs rôles
- Identifier les caractéristiques fonctionnelles et les conditions d'utilisation courant
- Identifier les différents organes de service et disposition, ainsi que leurs rôles
- Connaître les facteurs d'instabilités des engins
- Identifier les risques et les moyens de la prévenir
- Connaître les règles de circulation applicables aux engins de chantier
- Connaître les opérations de fin de poste - maintenance

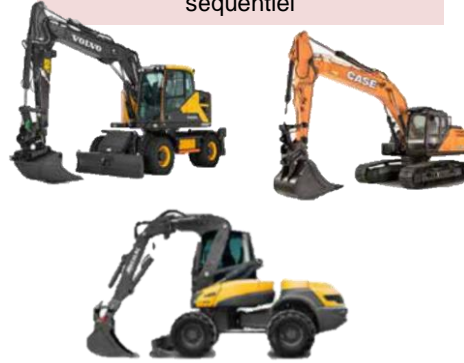
#### Formation PRATIQUE (SAVOIR FAIRE) dans la/les catégorie(s) à préparer :

- Prise de poste
- Adéquation / Vérifications / Mise en service.
- Apprentissage conduite / circulation et manœuvre sur les différents équipements.
- Travaux de base
- Opération de levage
- Chargement / déchargement sur un porte engins
- Fin de poste - maintenance

## Catégorie A Engins compacts



## Catégorie B1 Engins d'extraction à déplacement séquentiel



## Catégorie C1 Engins de chargement à déplacement alternatif



## Catégorie C2 Engins de réglage à déplacement alternatif



## Catégorie C3 Engins de nivellement à déplacement alternatif



## Catégorie D Engins de compactage



## Catégorie E Engins de transport



## Catégorie F Chariots de manutention tout-terrain



## Catégorie G : Conduite des engins hors-production

Déplacement et chargement / déchargement sur porte-engins des engins de chantier des catégories A à F, sans activité de production, pour démonstration ou essais

## Méthodes et modalités d'évaluation – Validation de la formation

A l'issue de la formation une évaluation de la THEORIE (100 questions à 1 point) ainsi qu'une évaluation PRATIQUE selon le référentiel en vigueur seront réalisées.

La réussite aux deux épreuves (validation si plus de 70 points sur 100) permettra de délivrer un Certificat d'Aptitude à la Conduite d'Engins en Sécurité (CACES®) engins de chantier conforme à la R482 de la Caisse Nationale d'Assurance Maladie (CNAM).

## Modalités d'Accessibilité

Notre centre est accessible aux personnes à mobilité réduite.  
Pour plus d'information contactez notre référent handicap au 03.87.61.11.26

## Actualisation des connaissances :

Le stagiaire doit actualiser ses connaissances chaque fois que nécessaire selon le code du travail.

Selon le R482 : Tout conducteur d'engin de chantier doit, au moins tous les 10 ans, réactualiser ses connaissances et savoir-faire et repasser les épreuves théoriques et pratiques d'évaluation pour obtenir un nouveau CACES® de la catégorie d'engins de chantier qu'il utilise.

### **Durée**

Variable selon le niveau du candidat et le nombre de catégories à préparer  
Minimum : **2 jrs – 14 Heures**  
Maximum : **5 jrs – 35 Heures (modularisé)**

### **Effectif**

En fonction des moyens mis à disposition  
Minimum : **4 personnes**  
Maximum : **6 unités de test par testeur**

### **Tarifs**

Inter coût participant – **nous contacter**  
Intra coût par jour – **nous contacter**

## NOS POINTS FORTS :

- La proposition de sessions tous les mois (hors juillet Aout)
- Formation éligible au Compte Personnel de Formation (CPF),
- Terrain école dédié pour assurer la partie PRATIQUE
- Avec le CACES® délivré, nous adressons une autorisation de conduite pré-remplie à compléter par l'employeur
- Une équipe à votre écoute pour trouver la solution adaptée à votre besoin